

**Prezado Cliente,**

Este manual foi elaborado para auxiliá-lo no seu acesso e navegação nas Mensagens Seguras enviadas pelo Crédit Agricole Indosuez Wealth Management.

Em conformidade com o Código de Auto-Regulação para Serviços Qualificados da Anbid, o objetivo deste sistema é tornar mais segura e mais confiável a troca eletrônica de informações.

Caso houver qualquer dúvida na utilização deste manual, favor entrar em contato com o seu gerente.

**Crédit Agricole Indosuez Wealth Management**

## **Introdução**

Esta ferramenta de envio e recebimento de Mensagem Segura une facilidade de utilização a altos critérios de segurança e confiabilidade. A mensagem trafega totalmente criptografada na Internet e é hospedada num site de segurança onde apenas o responsável pelo email pode se registrar, cadastrar sua senha e acessar a mensagem.

Os diversos passos para registro, ativação e confirmação da senha são necessários para garantir a segurança de seu acesso.

A ferramenta ainda não está totalmente disponível na sua tradução para o português. Por isto, preparamos este manual de maneira que a sua navegação possa ser efetuada acompanhando lado a lado as telas mostradas em inglês, com seus significados em português.

O ponto inicial de sua navegação é seu email recebido informando que há uma Mensagem Segura. As instruções contidas neste mail, em português, refletem exatamente os itens presentes na Parte A do Índice, na próxima página.

Adicionalmente, a Parte B mostra como acessar o WebSafe para escrever e enviar uma Mensagem Segura ao seu Gerente.

## Índice

<b>Parte A – Notificação do recebimento da Mensagem Segura .....</b>	<b>4</b>
<b>Notificação de e-mail recebido .....</b>	<b>4</b>
<b>1. Registro .....</b>	<b>5</b>
<b>a. Confirmação do e-mail.....</b>	<b>5</b>
<b>b. Dados para registro.....</b>	<b>6</b>
<b>c. E-mail para ativação da conta. ....</b>	<b>Error! Bookmark not defined.</b>
<b>d. Acessando a mensagem segura. ....</b>	<b>Error! Bookmark not defined.</b>
<b>i. Instalação de ActiveX.....</b>	<b>11</b>
<b>ii. Mensagem de Alerta .....</b>	<b>12</b>
<b>2. Recuperando senha perdida. ....</b>	<b>13</b>
<b>a. E-mail para criação da nova senha. ....</b>	<b>15</b>
<b>b. Criando a nova senha .....</b>	<b>16</b>
<b>Parte B – Utilização do WebSafe para envio de Mensagem Segura ao seu Gerente .....</b>	<b>19</b>
<b>1. Acesse ao WebSafe – Envio de Mensagens seguras.....</b>	<b>19</b>
<b>a. Tela de Login.....</b>	<b>19</b>
<b>b. Alterando o perfil. ....</b>	<b>20</b>
<b>c. Criando uma mensagem. ....</b>	<b>21</b>
<b>d. Adicionando um anexo à mensagem.....</b>	<b>22</b>

## Parte A – Notificação do recebimento da Mensagem Segura

### Notificação de e-mail recebido:

**You have received a secure message from Credit Agricole Corporate Investment Bank**

---

**If you are a registered user**, please open the attachment to authenticate and view the message.

**If you are a new, unregistered user**, please open the attachment to register, wait for the validation email from CRES to validate your registration then reopen the original attachment to view the message.

If you have concerns or questions about this message, please contact the sender directly.

#### **For account/password assistance;**

You can send an email message to the following address:  
[support@res.cisco.com](mailto:support@res.cisco.com)

Between the hours of 6am and 6pm PST, you can also reach us via Instant Messenger Chat by accessing the link below:

[Instant Messenger Chat Support](#)

Note: Instant Messenger Chat Support is only available in English.

## Registro

Se for seu primeiro acesso, você deve inicialmente se registrar e depois ativar sua conta:

### a. Confirmação do e-mail.

Confirme seu mail e clique no botão "Register":



### b. Dados para registro.

Na tela "Registro de Novo Usuário", digite os campos marcados com asterisco: Nome, Sobrenome, Senha e Confirmar Senha (mínimo de 6 caracteres, contendo letras e números). Tecele o botão "registrar".



Por

REGISTRO DE NOVO USUÁRIO

\* = campo obrigatório.

**Digite a informação pessoal**

Endereço de e-mail

Nome\*

Sobrenome\*

**Crie uma senha**

Senha\*

Confirmar senha\*

*Digite no mínimo 8 caracteres ou números. As senhas diferenciam maiúsculas e minúsculas. A senha deve conter letras e números.*

[Configurações avançadas](#) [Registrar](#) [?](#)

Ao registrar-se, você concorda com os [Termos de serviço do CRES](#) [Termos de Serviço](#)



#### ETAPA FINAL: ATIVAÇÃO DA CONTA

Sua conta Cisco Registered Envelope Service foi criada com êxito.

**As instruções para ativar a conta foram enviadas por e-mail para**

Verifique sua caixa de entrada. Se você não visualizar um e-mail de ativação da conta, verifique a pasta de lixo eletrônico.

---

## E-mail para ativação da conta.

Cheque seu mail e abra a mensagem vinda do CRES. Clique no link "[Clique aqui para ativar esta conta](#)" para ativar a sua conta.

**Ativação**

---

Prezado

Obrigado por registrar-se no Cisco Registered Envelope Service.

[Clique aqui para ativar esta conta.](#)

Para parar o processo de registro você pode [cancelar](#) esta conta.

**IMPORTANTE**  
Para ajudar a manter suas informações pessoais seguras, a Cisco recomenda que você jamais forneça a senha do CRES a ninguém, nem mesmo a funcionários da Cisco.

Bem-vindo ao CRES!

---

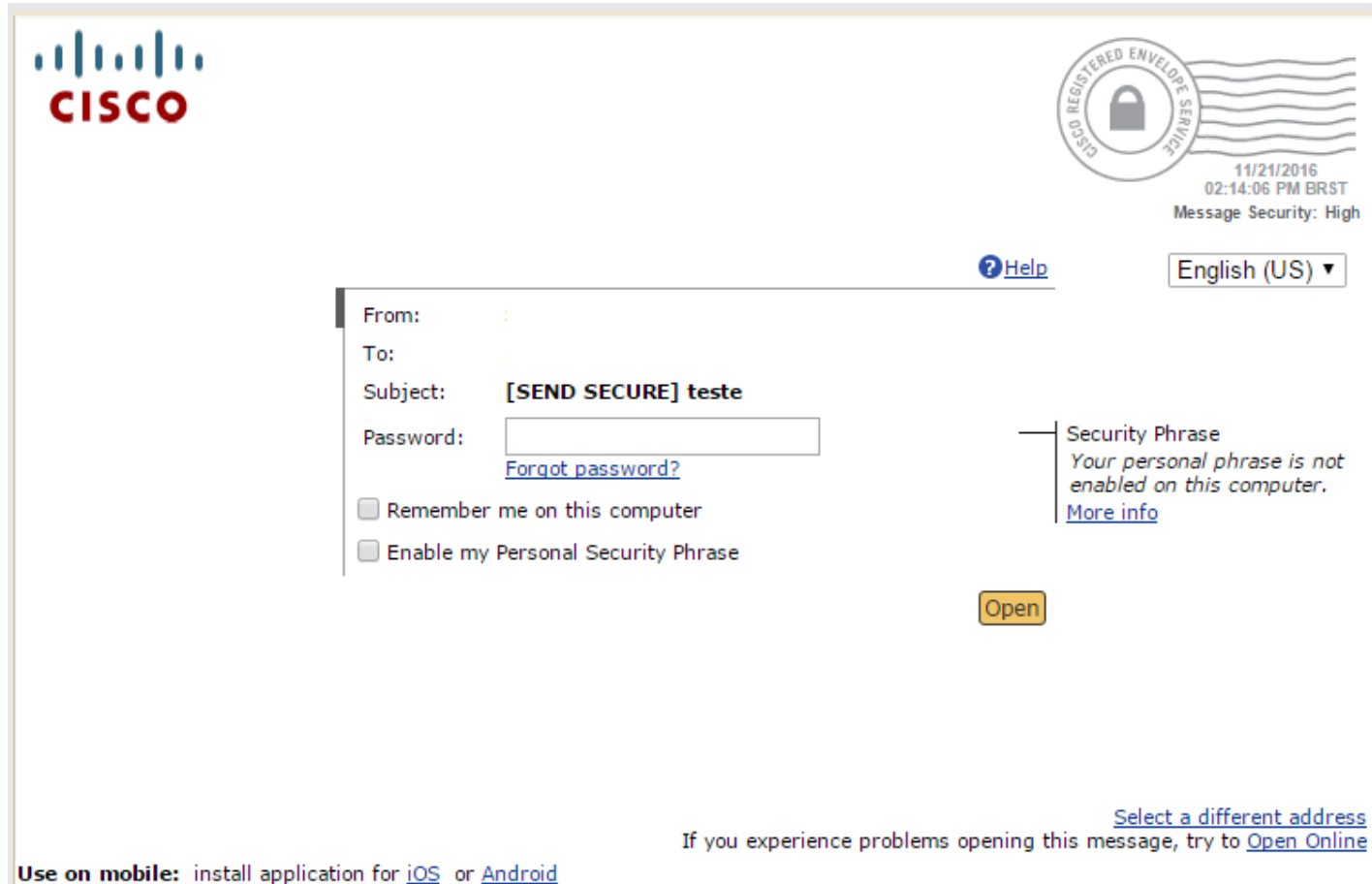
Para saber mais sobre Cisco Registered Envelope Service, consulte <https://res.cisco.com/websafe/about>  
Termos de serviço: <https://res.cisco.com/websafe/termsOfService>  
Política de privacidade: <http://www.cisco.com/web/siteassets/legal/privacy.html>





### c. Acessando a mensagem segura.

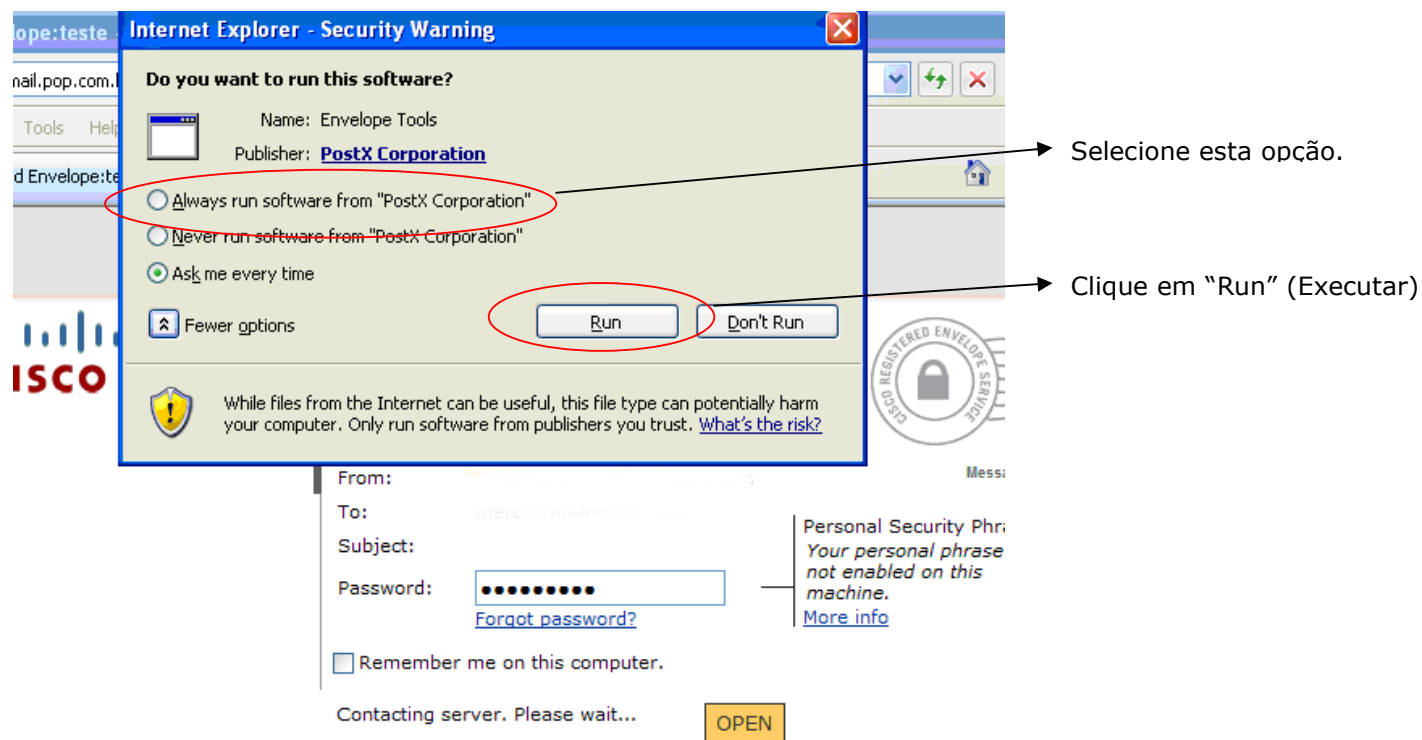
Acesse a mensagem original, clique de novo sobre o arquivo securedoc.html, e digite sua senha. Tecla "OPEN"



The screenshot displays a secure email interface. In the top left corner is the Cisco logo. In the top right corner, there is a circular seal that reads "CISCO REGISTERED ENVELOPE SERVICE" around a padlock icon, with wavy lines to its right. Below the seal, the date and time "11/21/2016 02:14:06 PM BRST" and "Message Security: High" are displayed. A "Help" link with a question mark icon is located to the left of a language dropdown menu set to "English (US)". The main content area contains a form with the following fields: "From:" (redacted), "To:" (redacted), "Subject: [SEND SECURE] teste", and "Password:" (with a text input field and a "Forgot password?" link). Below the password field are two checkboxes: "Remember me on this computer" and "Enable my Personal Security Phrase". To the right of the form, a "Security Phrase" section states "Your personal phrase is not enabled on this computer." with a "More info" link. A yellow "Open" button is positioned below the form. At the bottom of the interface, there are links for "Select a different address" and "Open Online", along with a note: "If you experience problems opening this message, try to Open Online". At the very bottom left, there is a note: "Use on mobile: install application for iOS or Android".

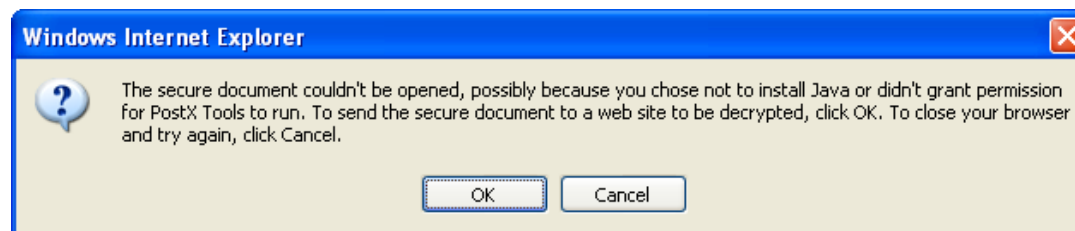
## i. Instalação de ActiveX

No momento do acesso à mensagem, pode ser que seja necessária a instalação de um ActiveX de propriedade de **"PostX Corporation"**. Se a tela abaixo for apresentada, selecione a opção "Always run software from PostX Corporation (Sempre execute programas de PostX Corporation)" e clique em "Run" (Executar).



## ii. Mensagem de Alerta

Eventualmente a mensagem abaixo pode ser exibida, clique em Ok para abrir o e-mail seguro.



## 2. Recuperando senha perdida.

Caso você tenha esquecido sua senha, clique sobre a frase "Esqueceu a senha?" e uma nova tela será aberta. Digite seu e-mail e clique no botão "Continuar".



Português ▾

### ESQUECEU A SENHA

Digite seu endereço de e-mail para redefinir sua senha.

Endereço de e-mail

Continuar



Português ▼

### ESQUECEU A SENHA

Instruções para redefinir sua senha foram enviadas por e-mail para [redacted]. Verifique seu e-mail para estas próximas etapas.

**a. E-mail para criação da nova senha.**

Cheque seu mail e abra a mensagem com o título "Sua nova senha" e clique no link indicado.

**Nova senha**

---

Prezado

Para redefinir sua senha, siga este link (ou copie-o e cole-o no navegador). Este link expirará em 72 horas. Você pode usar este link uma vez.

<https://res.cisco.com/websafe/passwordReset?&id=j.uliolima%40gmail.com&password=mNDGbZcD72P>

Obrigado, Suporte ao cliente da  
CRES

---

Para saber mais sobre o Cisco Registered Envelope Service, consulte <https://res.cisco.com/websafe/about>  
Termos de serviço <https://res.cisco.com/websafe/termsOfService>  
Política de privacidade: <http://www.ironport.com/privacy/>

### b. Criando a nova senha

Na tela seguinte, responda as 3 perguntas de segurança cadastradas previamente e clique em "Continuar".



Português ▾

#### PERGUNTA DE SEGURANÇA

Responda a(s) seguinte(s) as perguntas de segurança para redefinir sua senha.

Continuar

---

### Cisco Registered Envelope Service

[Sobre](#) [Termos de serviço](#) [Política de privacidade](#) Copyright © 2001-2008 Cisco Systems Inc. All rights reserved.



A tela abaixo será exibida, digite uma nova senha e confirme a senha, depois clique em continuar.



Português ▼

### CRIAR NOVA SENHA

Nova senha

Confirmar senha

[Continuar](#)

---

## Cisco Registered Envelope Service

[Sobre](#) [Termos de serviço](#) [Política de privacidade](#) Copyright © 2001-2008 Cisco Systems Inc. All rights reserved.



Português ▼

SENHA ATUALIZADA COM ÊXITO.

Sua senha foi alterada.

Volte para o envelope de mensagem criptografado para fazer login e ler a mensagem ou [clique aqui para efetuar login](#).

## Parte B – Utilização do WebSafe para envio de Mensagem Segura ao seu Gerente

### 1. Acesse ao WebSafe – Envio de Mensagens seguras.

Acesse o endereço <https://res.cisco.com/websafe/>.

#### a. Tela de Login.

Na tela de login, informe seu e-mail e a sua senha.



Português ▼

LOGIN DA CONTA

Bem-vindo, faça o login:

Endereço de e-mail

Senha

Lembrar-me neste computador.

[Esqueceu a senha?](#)

Cisco Registered Envelope Service

[Sobre](#) [Termos de serviço](#) [Política de privacidade](#) Copyright © 2001-2008 Cisco Systems Inc. All rights reserved.

### b. Alterando o perfil.

Na tela de perfil, informações como o nome, sobrenome e preferências podem ser alteradas. Lembre-se de sempre clicar em “Salvar Perfil” depois de alterar qualquer informação.



EDITAR PERFIL

- Gerenciar mensagens
- Escrever mensagem
- Editar perfil**

**Detalhes pessoais**

Nome

Sobrenome

Endereço de e-mail julio.lima@gmail.com

Idioma Português Sua configuração de idioma foi armazenada para futuras conexões e notificações por e-mail. É possível alterar a configuração no canto direito superior desta tela.

Nova senha  Digite no mínimo 6 caracteres ou números. As senhas diferenciam maiúsculas e minúsculas. A senha deve conter letras e números.

Confirmar senha

Frase de segurança pessoal  Insira uma frase curta que só você saberá. Esta frase será exibida nos envelopes de mensagem quando você se conectar. Ao vir sua frase, você saberá que está se conectando ao nosso site seguro.

**Perguntas de segurança**  
*Essas perguntas serão feitas a você no futuro caso você esqueça a senha.*

Pergunta 1: Qual era a marca do seu primeiro carro?

Pergunta 2: Em que cidade sua mãe nasceu?

Pergunta 3: Em que rua você morava quando fez 10 anos?

[Edite as perguntas e respostas de segurança](#)

**Preferências**

Abrir envelopes de mensagem automaticamente

Copiar-me de maneira oculta nas mensagens que eu envio

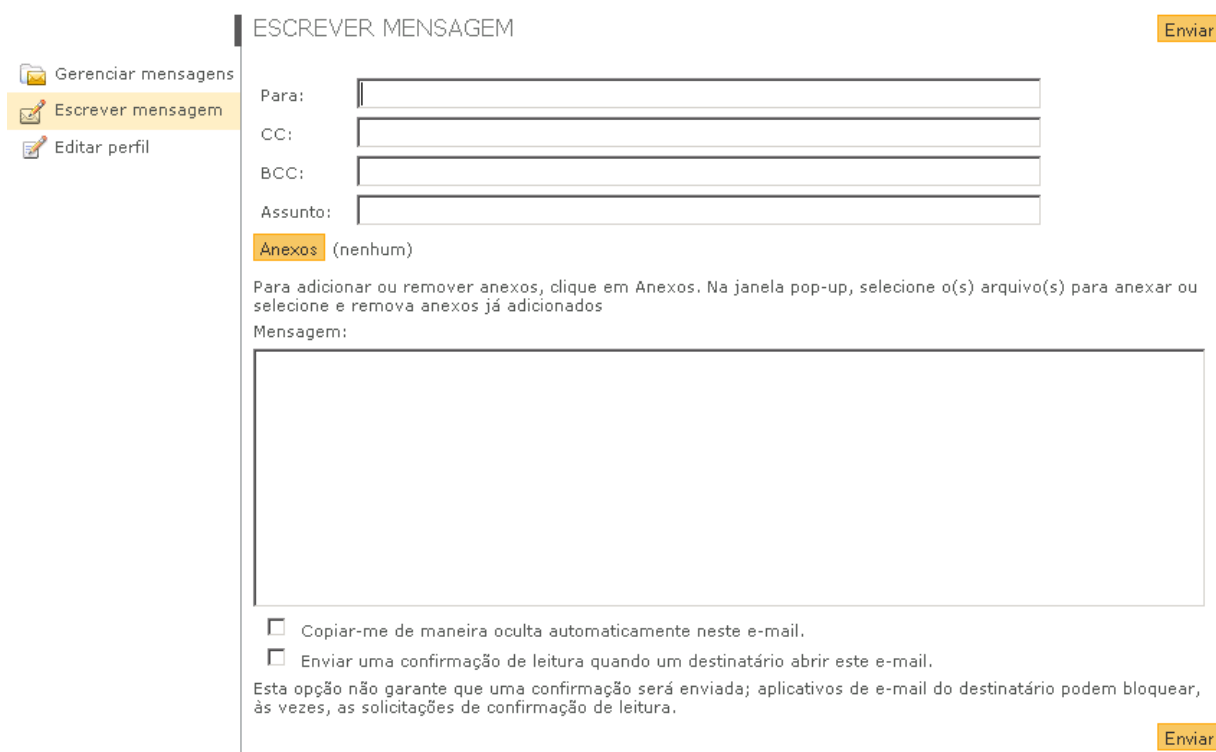
Solicitar confirmação de leitura: Informar quando os destinatários abrirem suas mensagens

Digite a senha existente para confirmar as alterações de perfil

Senha

### Criando uma mensagem.

No menu ao lado esquerdo da tela, clique em "Escrever Mensagem" uma tela será aberta com os campos "Para:", digite o endereço de e-mail do seu gerente. Digite o "Assunto", assunto, e a mensagem no campo "Mensagem". Se desejar anexar um documento, clique no botão "Anexos", uma pequena tela abrirá. Depois de pronto, clique em "Enviar" para enviar a mensagem.



ESCREVER MENSAGEM Enviar

Gerenciar mensagens  
Escrever mensagem  
Editar perfil

Para:

CC:

BCC:

Assunto:

**Anexos** (nenhum)

Para adicionar ou remover anexos, clique em Anexos. Na janela pop-up, selecione o(s) arquivo(s) para anexar ou selecione e remova anexos já adicionados

Mensagem:

Copiar-me de maneira oculta automaticamente neste e-mail.

Enviar uma confirmação de leitura quando um destinatário abrir este e-mail.


Esta opção não garante que uma confirmação será enviada; aplicativos de e-mail do destinatário podem bloquear, às vezes, as solicitações de confirmação de leitura.

Enviar

**Lembre-se: este webmail só serve para envio de informações ao seu Gerente!**

## c. Adicionando um anexo à mensagem.

Na tela para adicionar um anexo "Adicionar Anexo" um campo com o caminho do arquivo na sua máquina será exibido, assim como um botão "Browse", procura, clique nele e selecione o arquivo que será anexado. Após a seleção, clique em "Adicionar" para adiciona-lo a mensagem.



The screenshot shows the 'ESCREVER MENSAGEM' (Write Message) interface. On the left, there is a sidebar with options: 'Gerenciar mensagens', 'Escrever mensagem', and 'Editar perfil'. The main area contains fields for 'Para:', 'CC:', 'BCC:', and 'Assunto:'. A 'WebSafe Secure Message Center - Mozilla Firefox' window is overlaid on top, titled 'ADICIONAR ANEXO'. This window has a text input field labeled 'Anexo:', a 'Browse...' button, and an 'Adicionar' button. Below the input field, it states: 'O tamanho máximo por anexo é 10MB. O tamanho total máximo da mensagem é 10MB'. At the bottom of the dialog, there is a 'Concluído' button. The browser's address bar shows the URL: 'https://res.cisco.com/websafe/custom.action?cmd=showAttachPopup'. At the bottom of the interface, there are two checkboxes: 'Copiar-me de maneira oculta automaticamente neste e-mail.' and 'Enviar uma confirmação de leitura quando um destinatário abrir este e-mail.' Below these is a note: 'Esta opção não garante que uma confirmação será enviada; aplicativos de e-mail do destinatário podem bloquear, às vezes, as solicitações de confirmação de leitura.' There are 'Enviar' buttons in the top right and bottom right corners of the interface.